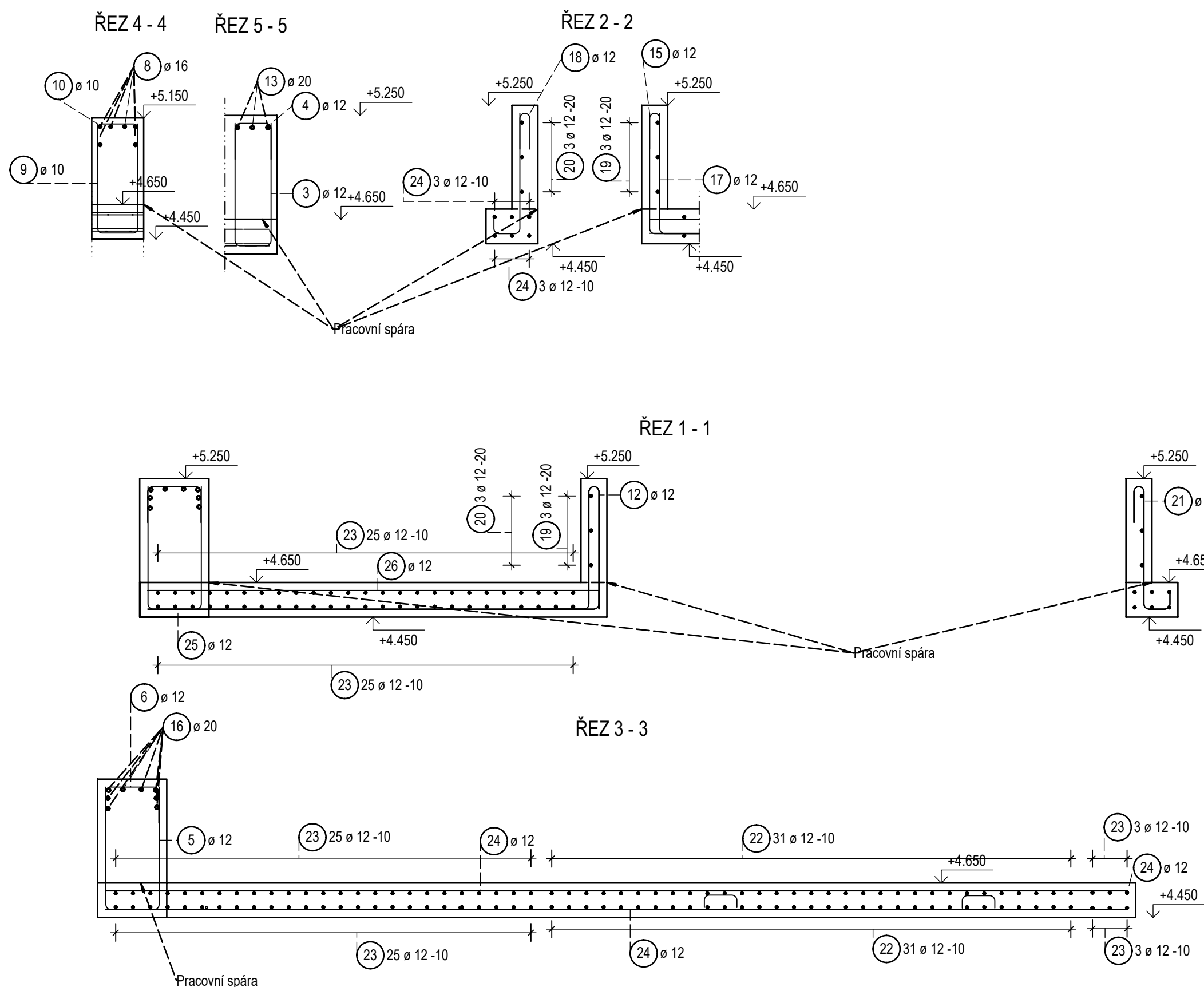
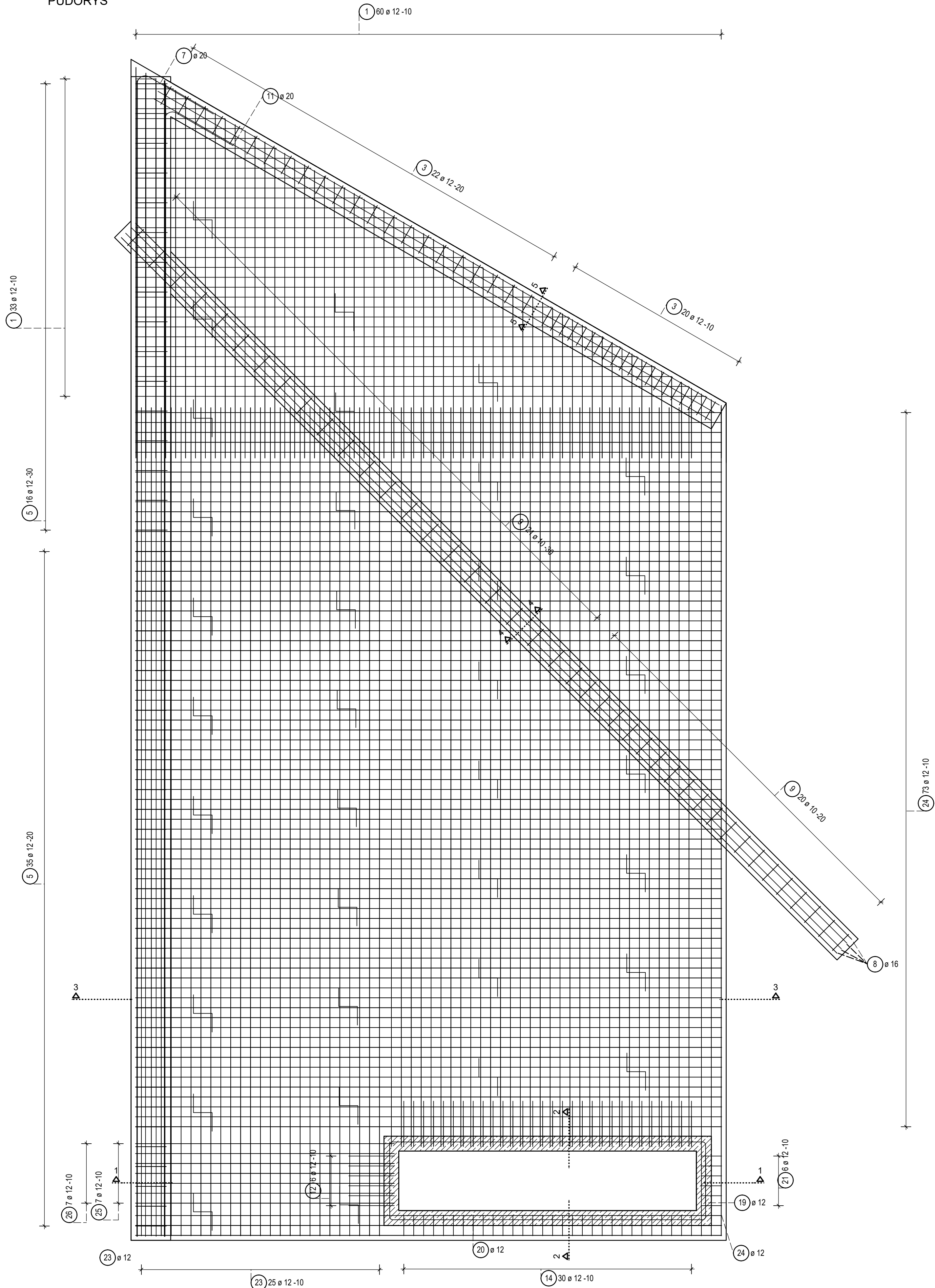


PŮDORYS



Výkaz výztuže včetně tvaru prutů

Pol.	Ks	Ø	Jednotl. délka [m]	Tvar prutu s popisem (bez měřítka)	Celková délka [m]	Hmotnost [kg]
1	1	12	bm	nařezat při montáži	405.23	359.84
2	36	12	0.77		27.72	24.62
3	42	12	1.68		69.72	61.91
4	42	12	0.66		27.72	24.62
5	51	12	1.76		89.76	79.71
6	51	12	0.76		38.76	34.42
7	3	20	1.64		4.92	12.15
8	6	16	10.22		61.32	96.89
9	41	10	1.52		62.32	38.45
10	42	10	0.66		27.72	17.10
11	3	20	1.56		4.68	11.56
12	6	12	1.92		11.52	10.23
13	3	20	6.50		19.50	48.17
14	30	12	0.99		29.70	26.37
15	30	12	1.03		30.90	27.44

16	8	20	11.67		93.36	230.60
17	30	12	1.12		33.60	29.84
18	60	12	0.51		30.60	27.17
19	3	12	4.49		13.47	11.96
20	3	12	4.64		13.92	12.36
21	6	12	1.29		7.74	6.87
22	62	12	7.46		462.52	410.72
23	56	12	8.36		468.16	415.73
24	152	12	5.92		899.84	799.06
25	7	12	2.74		19.18	17.03
26	7	12	2.62		18.34	16.29

Celková hmotnost [kg] : 2851.11

POZNÁMKA

BETON C30/37 (vodotěsnění) XC2, (CZ.F.1) - Ci 0,40 - Dmax 22 - S3  
VÝZTUŽ: 10 505 (R)  
NAVRŽENO DLE ČSN EN 1992-1  
POLOHA VÝZTUŽE KÓTOVÁNA OSOVĚ

SÍTĚ NUTNO ZAKRÁTIŤ DLE TVARU BETONOVÉ KONSTRUKCE

V RÁMCÍ BETONOVÉ KONSTRUKCE BUDOU OSÁZENY CHRÁNICÍKY  
A KRABICE PROFESÍ ELEKTRO. NUTNÁ KOORDINACE

KOLEM MALÝCH KRABIC VÝZTUŽ PŘERUŠIT (A NAVAŽAT)

Revizní a	c z l c Datum	Projed	Tisk	c b a
TENTO VÝKRES JE DUŠEVNÍM VLASTNICTVÍM FIRMY TRŮNECKÁ PROJEKCE, a.s. NESMÍ BYT KOPÍROVÁN A POSKYTNUT TŘETÍM OSOBÁM BEZ SOUHLASU FIRMY TP, a.s.				
Zpracoval Ing. Jan Hučík		Kontroloval Ing. Kozdrová G.		<div>TRŮNECKÁ PROJEKCE</div> <div><b>TP</b> a.s.</div> <div>TRŮNECKÁ PROJEKCE, a.s. IČO: 146488 Místo: 274 000 TRŮNECKÁ Město: 274 000 TRŮNECKÁ Město: 274 000 TRŮNECKÁ</div>
Objednatel Obec Vělepoli		Místo stavby Park Vělepoli		
Úprava parku ve Vělepoli D. Dokumentace objektu DZ. Stavební - konstrukční řešení		Datum 16.05.2025 Stupeň DIZ Měřítko 1:25 Číslo zakázky 66806357 Číslo seznamu TP-S-113-25		
Výztuž stropu altánu		Archivní číslo TP-1-168-25		
				Pol. č. 13